

# OJO AL DATO

17 de Noviembre del 2010

## upd Málaga

unidad de  
promoción y  
desarrollo  
de Málaga



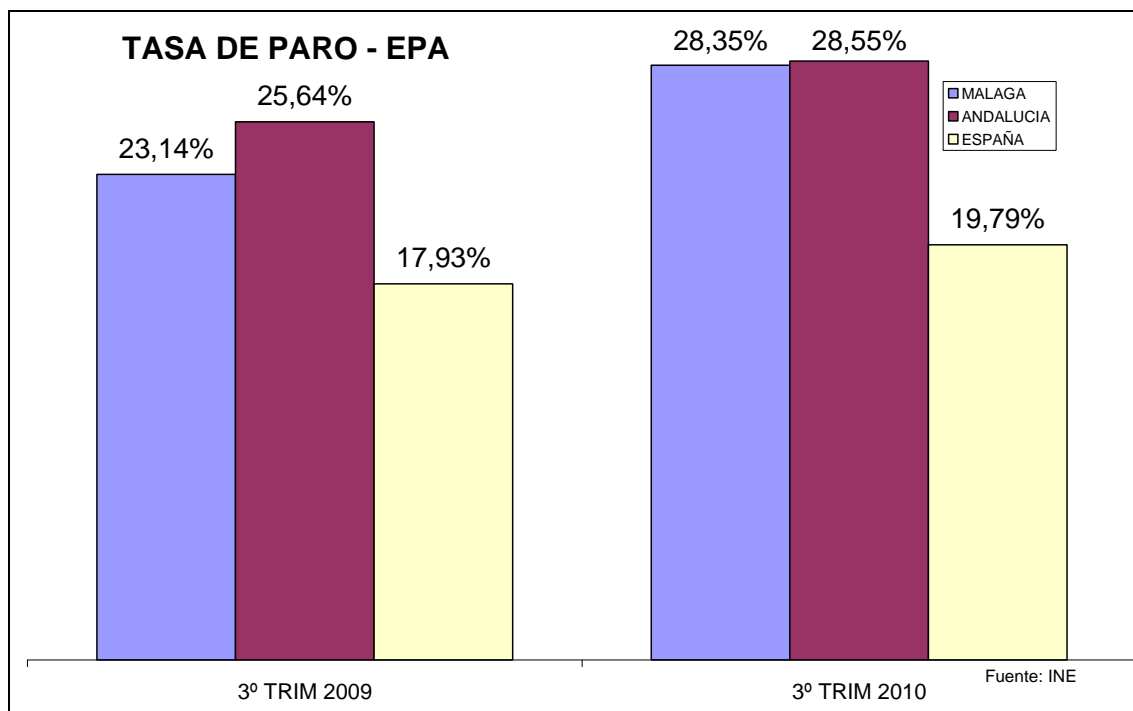
# **ÍNDICE**

ENCUESTA DE POBLACIÓN ACTIVA .....	3
REGISTROS DEL SERVICIO PUBLICO DE EMPLEO .....	4
SEGURIDAD SOCIAL .....	5
CONSTRUCCIÓN Y VIVIENDA .....	5
ACTIVIDAD EMPRESARIAL .....	6
PRECIOS .....	7
COMERCIO .....	7
PARO COMARCAL POR SECTORES .....	8
DISTRIBUCIÓN EMPRESARIAL .....	9
SALDO MIGRATORIO .....	10

## ENCUESTA DE POBLACIÓN ACTIVA

	Periodo	Málaga	Andalucía	España	Variación interanual (%)		
					Málaga	Andalucía	España
ACTIVOS	TIII	785.892	3.956.300	23.121.500	4,60%	2,00%	0,56%
OCUPADOS	TIII	563.056	2.826.800	18.546.800	<b>-2,48%</b>	<b>-1,99%</b>	<b>-1,71%</b>
PARADOS	TIII	222.836	135.100	4.574.700	28,14%	13,59%	10,95%
TASA PARO	TIII	28,35%	28,55%	19,79%			
TASA EMPLEO	TIII	42,83%	41,79%	48,19%			
<b>HOMBRES</b>							
ACTIVOS	TIII	448.000	2.251.000	12.856.300	5,89%	0,31%	<b>-0,37%</b>
OCUPADOS	TIII	315.000	1.644.500	10.376.200	<b>-2,48%</b>	<b>-2,77%</b>	<b>-2,23%</b>
PARADOS	TIII	132.900	606.500	2.480.200	32,77%	9,73%	8,26%
TASA PARO	TIII	29,68%	26,94%	19,29%			
TASA EMPLEO	TIII	47,49%	49,44%	55,11%			
<b>MUJERES</b>							
ACTIVOS	TIII	337.900	1.705.300	10.265.200	2,96%	4,33%	1,74%
OCUPADOS	TIII	248.000	1.182.200	8.170.600	<b>-2,55%</b>	<b>-0,91%</b>	<b>-1,05%</b>
PARADOS	TIII	89.900	523.100	2.094.600	21,98%	18,43%	14,30%
TASA PARO	TIII	26,60%	30,67%	20,40%			
TASA EMPLEO	TIII	38,08%	34,38%	41,56%			
<b>SECTORES ACTIVOS</b>							
AGRICULTURA	TIII	16.200	321.300	986.200	<b>-20,59%</b>	1,20%	3,56%
INDUSTRIA	TIII	30.100	294.200	2.845.800	<b>-17,31%</b>	<b>-10,74%</b>	<b>-7,59%</b>
CONSTRUCCION	TIII	99.100	367.300	2.129.200	4,32%	<b>-14,00%</b>	<b>-13,88%</b>
SERVICIO	TIII	530.300	2.461.600	14.909.800	<b>-0,15%</b>	0,17%	<b>-0,39%</b>
<b>SECTORES OCUPADOS</b>							
AGRICULTURA	TIII	7.500	177.600	754.000	<b>-37,50%</b>	<b>-1,22%</b>	2,28%
INDUSTRIA	TIII	26.400	256.400	2.600.600	<b>-10,51%</b>	<b>-9,24%</b>	<b>-4,38%</b>
CONSTRUCCION	TIII	62.000	247.600	1.668.100	0,81%	<b>-10,42%</b>	<b>-9,85%</b>
SERVICIO	TIII	467.200	2.145.200	13.524.100	<b>-1,52%</b>	<b>-0,70%</b>	<b>-0,29%</b>
<b>SECTORES PARADOS</b>							
AGRICULTURA	TIII	8.700	143.700	232.200	3,57%	4,36%	7,95%
INDUSTRIA	TIII	3.700	37.800	245.200	<b>-46,38%</b>	<b>-19,75%</b>	<b>-31,85%</b>
CONSTRUCCION	TIII	37.100	119.700	461.100	10,75%	<b>-20,57%</b>	<b>-25,88%</b>
SERVICIO	TIII	63.100	316.400	1.385.700	11,29%	6,53%	<b>-1,35%</b>
Parados 1er EMPLEO, >1 AÑO	TIII	110.100	512.000	2.250.400	60,73%	41,48%	47,89%

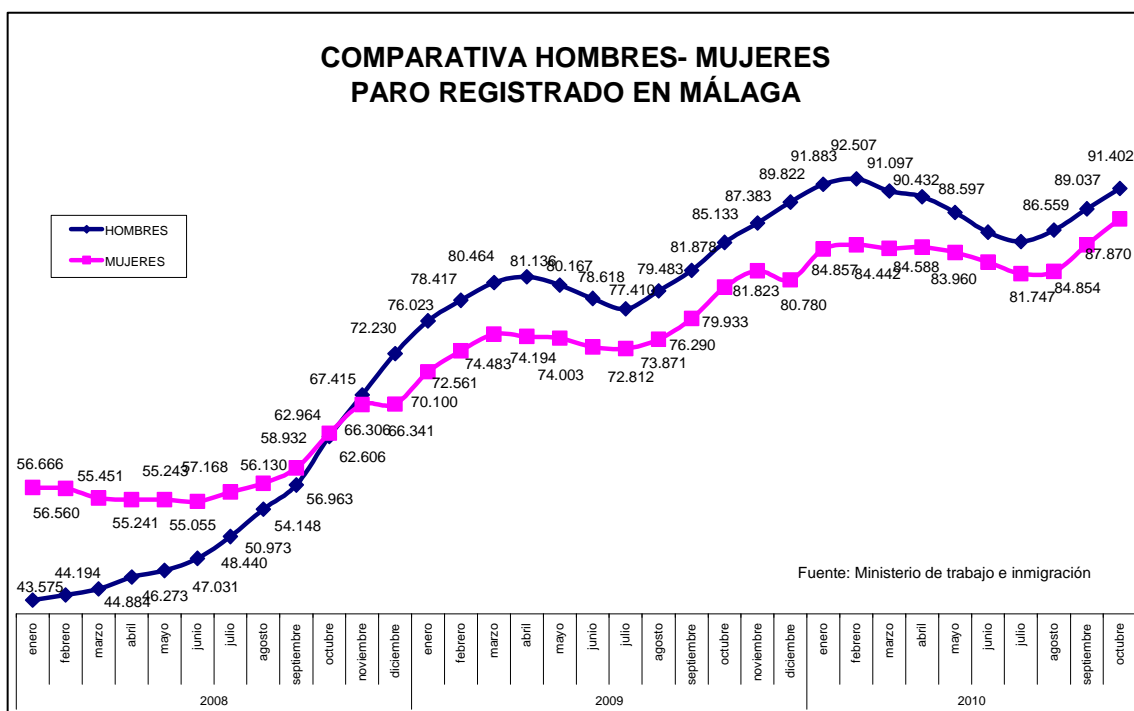
Fuente: Instituto Nacional de Estadística



## REGISTROS DEL SERVICIO PÚBLICO DE EMPLEO

	Periodo	Málaga	Andalucía	España	Variación interanual (%)		
					Málaga	Andalucía	España
<b>PARO REGISTRADO</b>							
TOTAL PARO	OCTUBRE	179.272	912.817	4.085.976	8,61%	8,10%	7,29%
PARO EXTRANJEROS	OCTUBRE	23.670	73.740	593.066	11,18%	16,32%	12,06%
PARO MASCULINO	OCTUBRE	91.402	449.453	2.016.471	7,36%	7,44%	5,88%
PARO FEMENINO	OCTUBRE	87.870	463.364	2.069.505	9,93%	8,75%	8,70%
PARO <25	OCTUBRE	18.693	104.592	459.245	13,76%	12,93%	-0,48%
PARO >=25	OCTUBRE	160.579	808.225	3.626.731	8,04%	7,51%	8,36%
<b>PARO SECTORES</b>							
PARO AGRICULTURA	OCTUBRE	2.785	47.392	131.259	18,92%	13,81%	22,36%
PARO INDUSTRIA	OCTUBRE	11.621	78.543	487.185	4,42%	2,11%	-1,40%
PARO CONSTRUCCION	OCTUBRE	41.884	190.371	724.860	1,33%	1,60%	1,11%
PARO SERVICIOS	OCTUBRE	100.290	470.633	2.386.591	5,63%	5,20%	8,35%
PARO S.A	OCTUBRE	22.692	125.878	356.081	48,18%	38,18%	23,85%
<b>CONTRATOS ACUMULADOS HASTA MES</b>							
TOTAL CONTRATOS	OCTUBRE	442.911	2.896.469	11.969.853	2,13%	1,91%	2,48%
INDEFINIDOS	OCTUBRE	28.573	120.320	1.026.912	-8,65%	-8,08%	-8,24%
TEMPORALES	OCTUBRE	414.338	2.776.149	10.942.941	2,97%	15,07%	3,62%

Fuente: Ministerio de Trabajo e Inmigración.



## SEGURIDAD SOCIAL

	Periodo	Variación interanual (%)					
		Málaga	Andalucía	España	Málaga	Andalucía	España
AFILIADOS	OCTUBRE	528.931	2.870.060	17.666.149	<b>-0,75%</b>	<b>-0,99%</b>	<b>-1,36%</b>
<b>REGIMENES</b>							
REGIMEN GENERAL	OCTUBRE	387.245	1.880.650	13.355.566	<b>-0,94%</b>	<b>-1,46%</b>	<b>-1,38%</b>
REGIMEN DE AUTONOMO	OCTUBRE	93.934	469.899	3.117.468	<b>-1,64%</b>	<b>-1,37%</b>	<b>-2,05%</b>
REGIMEN AGRARIO	OCTUBRE	37.555	479.335	829.604	1,58%	1,30%	0,82%
REGIMEN DEL MAR	OCTUBRE	1.225	8.500	64.728	<b>-2,52%</b>	<b>-5,53%</b>	<b>-2,52%</b>
REGIMEN DEL HOGAR	OCTUBRE	8.972	31.560	292.304	8,65%	<b>-0,07%</b>	1,53%

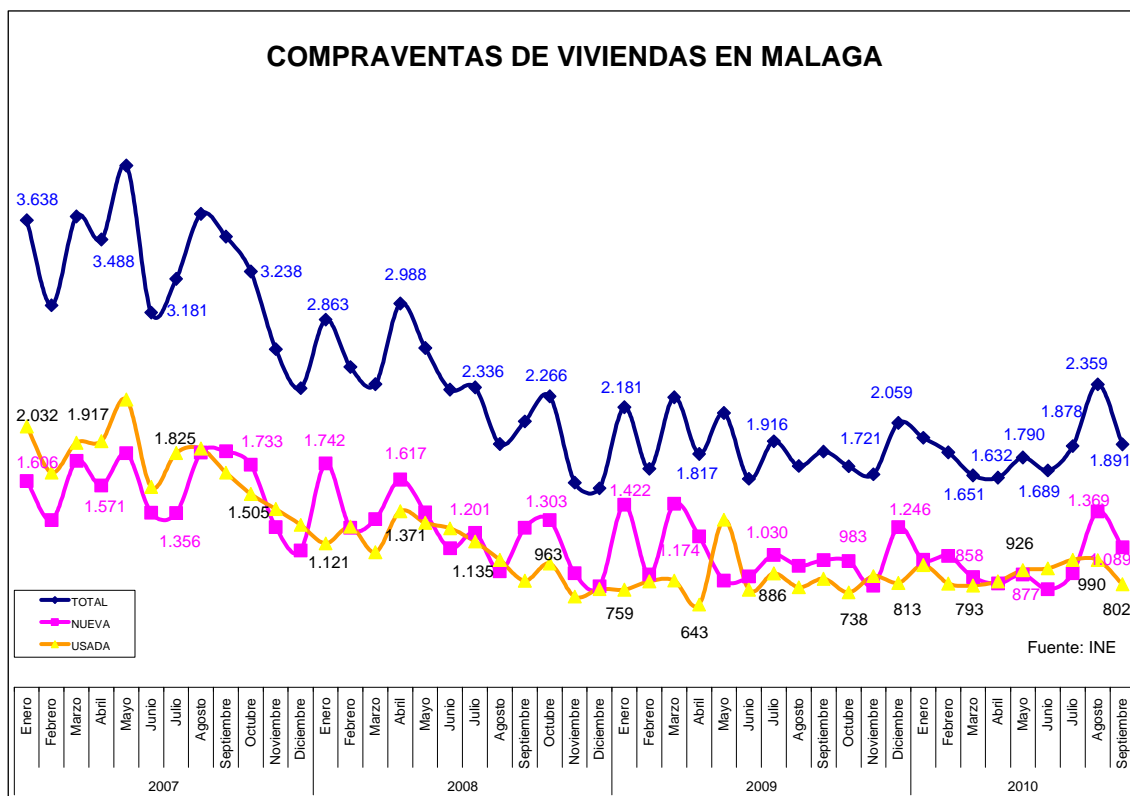
Fuente: Ministerio de Trabajo e Inmigración

## CONSTRUCCIÓN Y VIVIENDA

	Periodo	Variación interanual (%)					
		Málaga	Andalucía	España	Málaga	Andalucía	España
LICITACIÓN OFICIAL TOTAL (Miles de euros)	Datos acumulados a Agosto.	449.848	2.105.437	19.278.181	<b>-37,15%</b>	<b>-54,25%</b>	<b>-29,93%</b>
VIVIENDAS INICIADAS	2º Tr-10	1.333	5.409	33.644	8,82%	<b>-32,92%</b>	<b>-18,41%</b>
VIVIENDAS VISADAS	2º Tr-10	254	4.065	25.178	<b>-60,86%</b>	3,12%	<b>-14,67%</b>
COMPRAVENTA DE VIVIENDAS	3º Tr-10	6.128	22.938	123.704	11,93%	2,29%	13,83%
PRECIO DEL M <sup>2</sup> DE VIVIENDA LIBRE	3º Tr-10	1.874,40 €	1.561,30 €	1.832,00 €	<b>-5,23%</b>	<b>-4,49%</b>	<b>-3,72%</b>

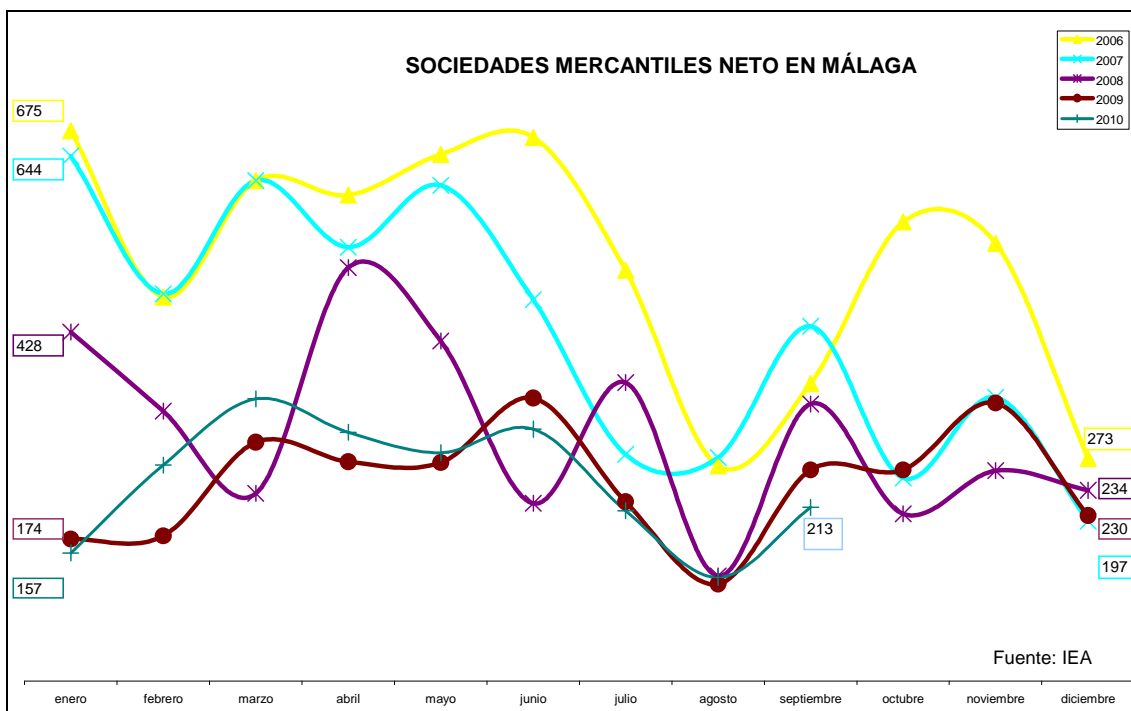
PRECIO DEL M <sup>2</sup> DE SUELO URBANO	2º Tr-10	318,67 €	210,52 €	210,72 €	<b>-10,08%</b>	<b>-15,79%</b>	<b>-14,89%</b>
NUMERO DE VIVIENDAS HIPOTECADAS	2º Tr-10	5.551	27.604	161.240	<b>-15,63%</b>	<b>-5,89%</b>	<b>-4,97%</b>
CAPITAL HIPOTECADO (miles de euros)	2º Tr-10	710.984	2.807.455	18.749.081	<b>-10,83%</b>	<b>-10,45%</b>	<b>-6,55%</b>
			Media Mensual	Variacion Anual			
EURIBOR	OCTUBRE	1,495			0,252		

Fuente: Asociación de Empresas Constructoras de Ámbito Nacional. Ministerio de la Vivienda. Empresas asociadas a OFICEMEN. Instituto Nacional de Estadística, Colegios de Arquitectos de España.



## ACTIVIDAD EMPRESARIAL

	Periodo	Málaga	Andalucía	España	Variación interanual (%)		
					Málaga	Andalucía	España
EFFECTOS DE COMERCIO IMPAGADOS. Importe en euros(acumulado hasta mes)	Septiembre 2010	69.440.592	693.047.991	5.643.375.225	<b>-66,32%</b>	<b>-53,44%</b>	<b>-50,54%</b>
SOCIEDADES MERCANTILES CONSTITUIDAS.(acumulado hasta mes)	Septiembre 2010	2.754	9.714	61.597	1,06%	0,77%	5,22%
SOCIEDADES MERCANTILES DISUELTAS.(acumulado hasta mes)	Septiembre 2010	543	2.033	13.298	<b>-9,20%</b>	5,39%	8,36%
SOCIEDADES MERCANTILES NETO.(acumulado hasta mes)	Septiembre 2010	2.211	7.681	48.299	3,95%	<b>-0,39%</b>	4,39%



Fuente: Instituto Nacional de Estadística. Instituto de Estadística de Andalucía.

## PRECIOS

	Periodo	Málaga	Andalucía	España	Variación interanual		
					Málaga	Andalucía	España
ÍNDICE DE PRECIOS DE CONSUMO. ÍNDICE GENERAL	Octubre 2010	109,3	109,5	109,7	2,5	2,5	2,3

Fuente: Instituto de Estadística de Andalucía

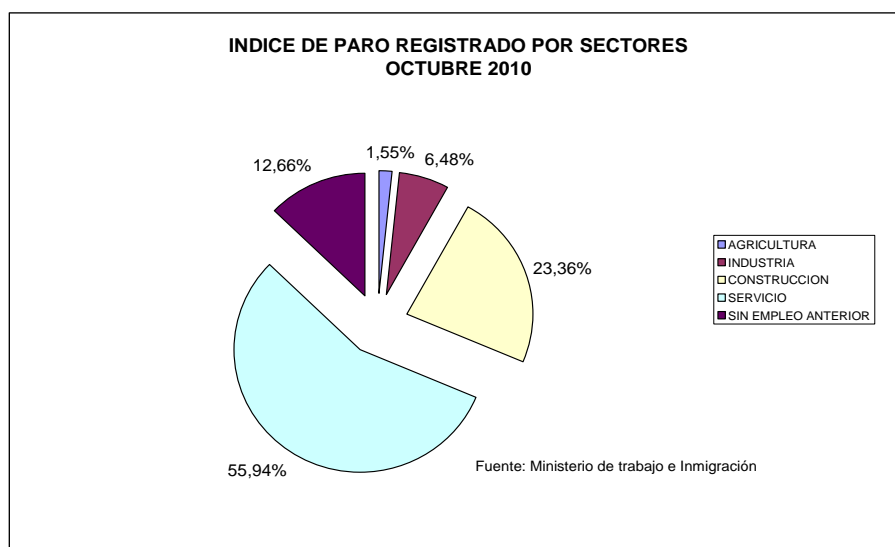
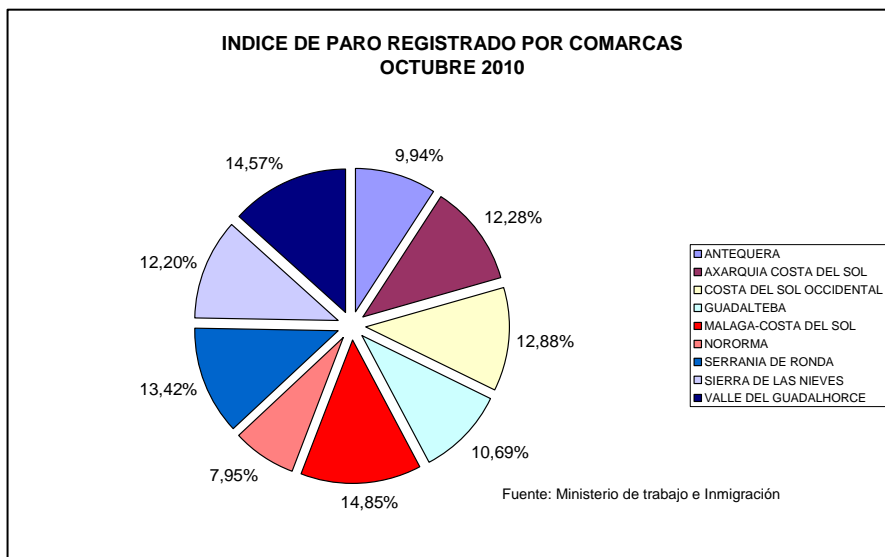
## COMERCIO

	Periodo	Málaga	Andalucía	España	Variación interanual (%)		
					Málaga	Andalucía	España
EXPOTACIONES (miles de euros)	2º Tr-10	312.239	4.816.882	47.039.923	28,2%	28,2%	15,8%
IMPORTACIONES (miles de euros)	2º Tr-10	369.035	5.879.352	60.920.402	31,5%	40,4%	23,9%
MATRICULACIÓN DE TURISMOS	3º Tr-10	5.681	24.952	181.674	<b>-22,8%</b>	<b>-35,2%</b>	<b>-27,4%</b>
GRADO DE OCUPACIÓN EN ESTABLECIMIENTOS HOTELEROS (%)	3º Tr-10	69,7%	60,2%	64,3%	2,6%	0,7%	2,8%
GASTO MEDIO DIARIO POR TURISTA (Euros)	3º Tr-10	51,00	59,30		6,5%	2,4%	
INDICE BRENT	OCTUBRE		83,02			9,22%	
INDICADOR CONFIANZA DEL CONSUMIDOR	OCTUBRE		67,1			<b>-2,1 PUNTOS</b>	
INDC.SIT. ACTUAL	OCTUBRE		44,4			2,4 PUNTOS	
INDC. EXPECTATIVAS	OCTUBRE		89,8			<b>-6,6 PUNTOS</b>	

Fuente: Ministerio de Industria, Turismo y Comercio. Instituto de Estadística de Andalucía, Instituto de Crédito Oficial.

## PARO COMARCAL POR SECTORES

OCTUBRE 2010		PARO REGISTRADO POR SECTORES					INDICE DE PARO REGISTRADO POR SECTORES				
MUNICIPIOS	PARO REGISTRADO	AGRICULT	INDUSTRI	CONSTRU	SERVICIO	Sin Empleo Anterior	AGRICULT	INDUSTRI	CONSTRU	SERVICIO	Sin Empleo Anterior
<b>TOTAL</b>	<b>179.272</b>	<b>2.785</b>	<b>11.621</b>	<b>41.884</b>	<b>100.290</b>	<b>22.692</b>	<b>1,55%</b>	<b>6,48%</b>	<b>23,36%</b>	<b>55,94%</b>	<b>12,66%</b>
ANTEQUERA	5.435	308	626	1.441	2.599	461	5,67%	11,52%	26,51%	47,82%	8,48%
AXARQUIA COSTA DEL SOL	20.948	453	1.125	6.216	10.787	2.367	2,16%	5,37%	29,67%	51,49%	11,30%
COSTA DEL SOL OCCIDENTAL	53.221	503	2.139	11.398	33.589	5.592	0,95%	4,02%	21,42%	63,11%	10,51%
GUADALTEBA	2.361	299	205	631	984	242	12,66%	8,68%	26,73%	41,68%	10,25%
MÁLAGA COSTA DEL SOL	71.059	604	5.198	14.009	40.656	10.592	0,85%	7,32%	19,71%	57,21%	14,91%
NORORMA	2.016	186	175	597	861	197	9,23%	8,68%	29,61%	42,71%	9,77%
SERRANIA DE RONDA	6.357	153	566	1.531	3.096	1.011	2,41%	8,90%	24,08%	48,70%	15,90%
SIERRA DE LAS NIEVES	2.268	68	193	779	960	268	3,00%	8,51%	34,35%	42,33%	11,82%
VALLE DEL GUADALHORCE	15.607	211	1.394	5.282	6.758	1.962	1,35%	8,93%	33,84%	43,30%	12,57%



## DISTRIBUCIÓN EMPRESARIAL

### PESO EMPRESARIAL DE MALAGA CON RESPECTO A ANDALUCIA Y ESPAÑA

	2003		2005		2006		2008		2009	
	EMPRESAS	%	EMPRESAS	%	EMPRESAS	%	EMPRESAS	%	EMPRESAS	%
<b>MALAGA</b>	96.587		108.713		114.547		113.362		110.291	
<b>ANDALUCIA</b>	441.623	21,87%	486.674	22,34%	511.728	22,38%	510.072	22,22%	498.579	22,12%
<b>ESPAÑA</b>	2.942.583	3,28%	3.174.393	3,42%	3.336.657	3,43%	3.355.830	3,38%	3.291.263	3,35%

Fuente: INE.

EMPRESAS: Numero de empresas en dicho periodo.

% : Porcentaje de empresas Malagueñas respecto a Andalucía y España.

### EMPRESAS DE MALAGA RESPECTO A SU CONDICION JURIDICA

MALAGA	TOTAL	S.A.	S.R.L	SOCIEDA DES COLECTI VAS	SOCIEDA DES COMAND ATARIAS	COMUNIDA DES DE BIENES	SOCIEDAD ES COOPERAT IVAS	ASOCI ACION ES	ORGANIS MOS AUTONO MOS	PERSON AS FISICAS
<b>2003</b>	96.587	2.637	29.559	9	7	738	740	4.952	167	57.778
<b>2004</b>	102.382	2.641	34.026	9	5	802	814	5.441	164	58.480
<b>2005</b>	108.713	2.598	38.132	8	6	856	845	6.071	161	60.036
<b>2006</b>	114.547	2.483	41.000	8	6	798	810	6.470	165	62.807
<b>2007</b>	116.683	2.354	43.211	8	5	802	790	6.672	175	62.666
<b>2008</b>	113.362	2.193	42.156	7	10	884	748	6.561	172	60.631
<b>2009</b>	110.291	2.081	40.567	7	9	927	675	6.383	160	59.482
<b>VAR 03-09</b>	13.704	-556	11.008	-2	2	189	-65	1.431	-7	1.704
<b>Porc. Var.</b>	<b>14,19%</b>	<b>-21,08%</b>	<b>37,24%</b>	<b>-22,22%</b>	<b>28,57%</b>	<b>25,61%</b>	<b>-8,78%</b>	<b>28,90%</b>	<b>-4,19%</b>	<b>2,95%</b>

Fuente: INE.

### INDICE DE CRECIMIENTO EMPRESARIAL

	2003		2005		2006		2008		2009	
	EMPRESAS	%	EMPRESAS	%	EMPRESAS	%	EMPRESAS	%	EMPRESAS	%
<b>MALAGA</b>	96.587	<b>9,44%</b>	108.713	<b>6,18%</b>	114.547	<b>5,37%</b>	113.362	<b>-2,85%</b>	110.291	<b>2,71%</b>
<b>ANDALUCIA</b>	441.623	5,90%	486.674	4,85%	511.728	5,15%	510.072	-2,44%	498.579	2,25%
<b>ESPAÑA</b>	2.942.583	4,60%	3.174.393	3,60%	3.336.657	5,11%	3.355.830	-1,94%	3.291.263	1,92%

Fuente: INE.

## SALDO MIGRATORIO DE LA PROVINCIA DE MÁLAGA

	INMIGRACION						EMIGRACION						SALDO MIGRATORIO	
	INTERIOR		EXTERIOR		TOTAL		INTERIOR		EXTERIOR		TOTAL			
<b>2002</b>	38.968		24.667		<b>63.635</b>		32.688		1.173		<b>33.861</b>		<b>29.774</b>	
<b>2003</b>	45.082	15,69%	25.740	4,35%	<b>70.822</b>	<b>11,29%</b>	38.050	16,40%	842	-28,22%	<b>38.892</b>	<b>14,86%</b>	<b>31.930</b>	<b>7,24%</b>
<b>2004</b>	50.248	11,46%	33.488	30,10%	<b>83.736</b>	<b>18,23%</b>	41.601	9,33%	1.200	42,52%	<b>42.801</b>	<b>10,05%</b>	<b>40.935</b>	<b>28,20%</b>
<b>2005</b>	48.037	-4,40%	32.793	-2,08%	<b>80.830</b>	<b>-3,47%</b>	42.482	2,12%	1.658	38,17%	<b>44.140</b>	<b>3,13%</b>	<b>36.690</b>	<b>-10,37%</b>
<b>2006</b>	55.527	15,59%	32.486	-0,94%	<b>88.013</b>	<b>8,89%</b>	50.183	18,13%	3.255	96,32%	<b>53.438</b>	<b>21,07%</b>	<b>34.575</b>	<b>-5,76%</b>
<b>2007</b>	59.580	7,30%	34.861	7,31%	<b>94.441</b>	<b>7,30%</b>	54.972	9,54%	8.844	171,71%	<b>63.816</b>	<b>19,42%</b>	<b>30.625</b>	<b>-11,42%</b>
<b>2008</b>	53.890	-9,55%	28.347	-18,69%	<b>82.237</b>	<b>-12,92%</b>	52.057	-5,30%	5.260	-40,52%	<b>57.317</b>	<b>-10,18%</b>	<b>24.920</b>	<b>-18,63%</b>
<b>2009</b>	53.774	-0,22%	20.641	-27,18%	<b>74.415</b>	<b>-9,51%</b>	52.009	-0,09%	11.083	110,70%	<b>63.092</b>	<b>10,08%</b>	<b>11.323</b>	<b>-54,56%</b>
<b>SALDO</b>	<b>20.612</b>	<b>52,89%</b>	<b>10.194</b>	<b>41,33%</b>	<b>18.602</b>	<b>29,23%</b>	<b>22.284</b>	<b>68,17%</b>	<b>7.671</b>	<b>653,96%</b>	<b>23.456</b>	<b>69,27%</b>	<b>-4.854</b>	<b>-16,30%</b>

Fuente: INE. ESTADISTICA DE VARIACIONES RESIDENCIALES