

OJO AL DATO

Octubre del 2010

upd Málaga

unidad de
promoción y
desarrollo
de Málaga



Málaga.es diputación
derechos sociales
políticas de empleo


JUNTA DE ANDALUCÍA
CONSEJERÍA DE EMPLEO



UNIÓN EUROPEA
Fondo Social Europeo

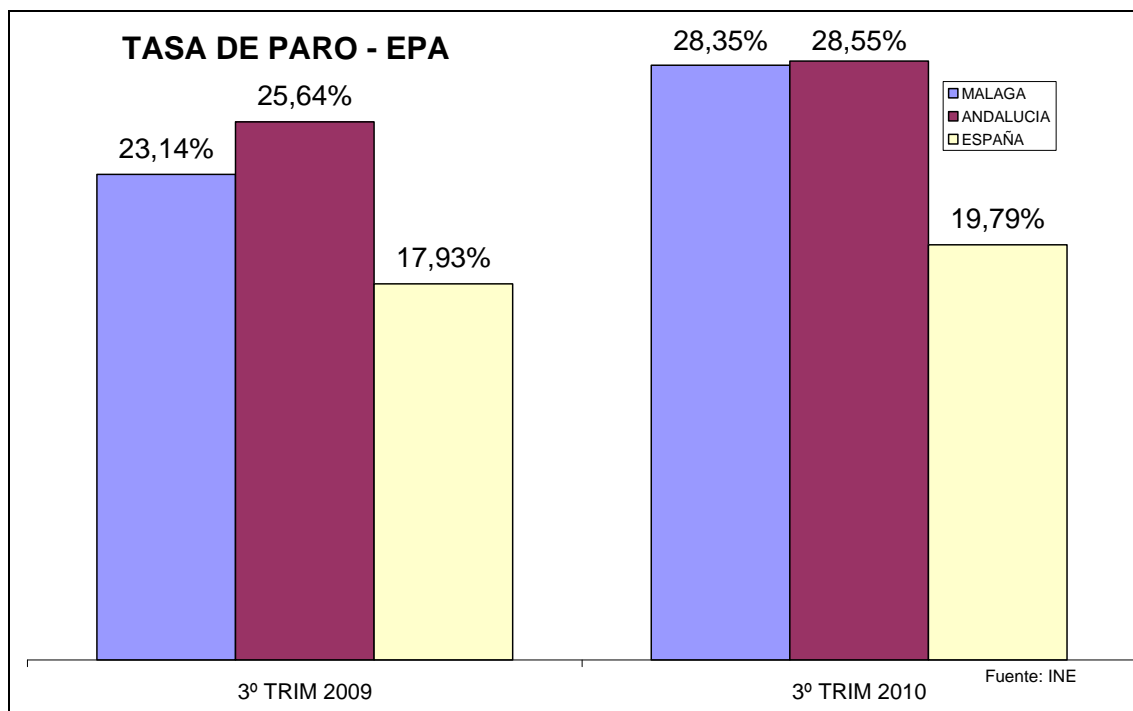
ÍNDICE

ENCUESTA DE POBLACIÓN ACTIVA	3
REGISTROS DEL SERVICIO PUBLICO DE EMPLEO	4
SEGURIDAD SOCIAL	5
CONSTRUCCIÓN Y VIVIENDA.....	5
ACTIVIDAD EMPRESARIAL	6
PRECIOS.....	7
COMERCIO.....	7
PARO COMARCAL POR SECTORES	8
DISTRIBUCIÓN EMPRESARIAL	9
SALDO MIGRATORIO	10

ENCUESTA DE POBLACIÓN ACTIVA

	Periodo	Málaga	Andalucía	España	Variación interanual (%)		
					Málaga	Andalucía	España
ACTIVOS	TIII	785.892	3.956.300	23.121.500	4,60%	2,00%	0,56%
OCUPADOS	TIII	563.056	2.826.800	18.546.800	-2,48%	-1,99%	-1,71%
PARADOS	TIII	222.836	135.100	4.574.700	28,14%	13,59%	10,95%
TASA PARO	TIII	28,35%	28,55%	19,79%			
TASA EMPLEO	TIII	42,83%	41,79%	48,19%			
HOMBRES							
ACTIVOS	TIII	448.000	2.251.000	12.856.300	5,89%	0,31%	-0,37%
OCUPADOS	TIII	315.000	1.644.500	10.376.200	-2,48%	-2,77%	-2,23%
PARADOS	TIII	132.900	606.500	2.480.200	32,77%	9,73%	8,26%
TASA PARO	TIII	29,68%	26,94%	19,29%			
TASA EMPLEO	TIII	47,49%	49,44%	55,11%			
MUJERES							
ACTIVOS	TIII	337.900	1.705.300	10.265.200	2,96%	4,33%	1,74%
OCUPADOS	TIII	248.000	1.182.200	8.170.600	-2,55%	-0,91%	-1,05%
PARADOS	TIII	89.900	523.100	2.094.600	21,98%	18,43%	14,30%
TASA PARO	TIII	26,60%	30,67%	20,40%			
TASA EMPLEO	TIII	38,08%	34,38%	41,56%			
SECTORES ACTIVOS							
AGRICULTURA	TIII	16.200	321.300	986.200	-20,59%	1,20%	3,56%
INDUSTRIA	TIII	30.100	294.200	2.845.800	-17,31%	-10,74%	-7,59%
CONSTRUCCION	TIII	99.100	367.300	2.129.200	4,32%	-14,00%	-13,88%
SERVICIO	TIII	530.300	2.461.600	14.909.800	-0,15%	0,17%	-0,39%
SECTORES OCUPADOS							
AGRICULTURA	TIII	7.500	177.600	754.000	-37,50%	-1,22%	2,28%
INDUSTRIA	TIII	26.400	256.400	2.600.600	-10,51%	-9,24%	-4,38%
CONSTRUCCION	TIII	62.000	247.600	1.668.100	0,81%	-10,42%	-9,85%
SERVICIO	TIII	467.200	2.145.200	13.524.100	-1,52%	-0,70%	-0,29%
SECTORES PARADOS							
AGRICULTURA	TIII	8.700	143.700	232.200	3,57%	4,36%	7,95%
INDUSTRIA	TIII	3.700	37.800	245.200	-46,38%	-19,75%	-31,85%
CONSTRUCCION	TIII	37.100	119.700	461.100	10,75%	-20,57%	-25,88%
SERVICIO	TIII	63.100	316.400	1.385.700	11,29%	6,53%	-1,35%
Parados 1er EMPLEO, >1 AÑO	TIII	110.100	512.000	2.250.400	60,73%	41,48%	47,89%

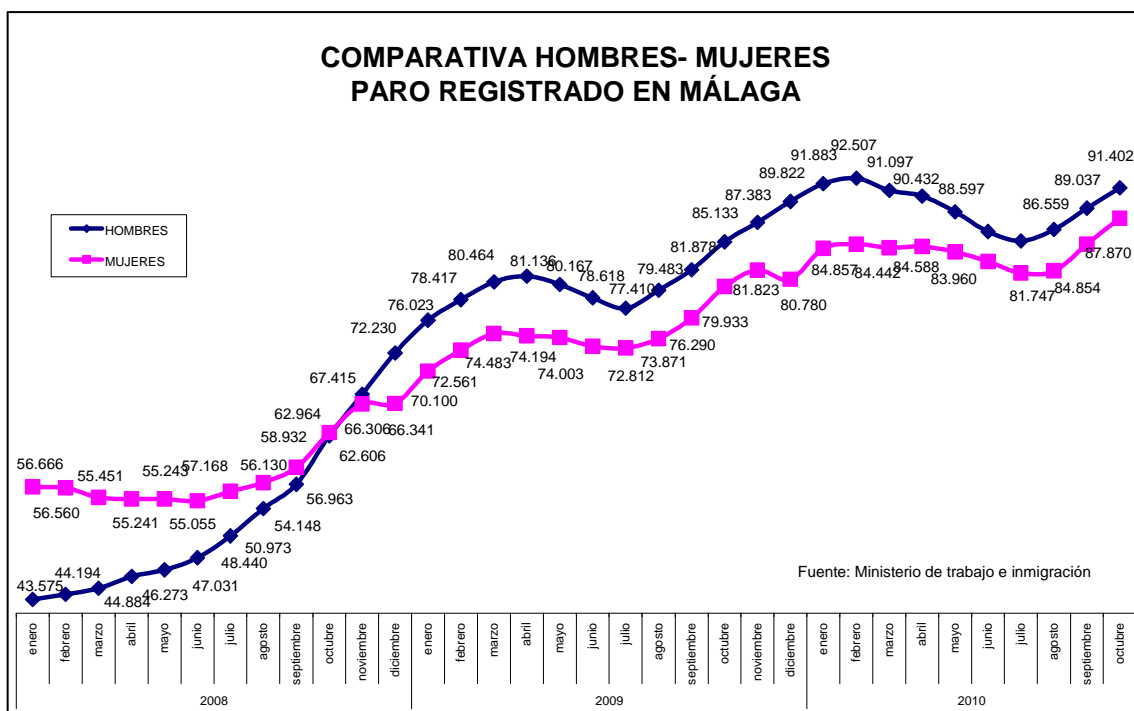
Fuente: Instituto Nacional de Estadística



REGISTROS DEL SERVICIO PÚBLICO DE EMPLEO

	Periodo	Málaga	Andalucía	España	Variación interanual (%)		
					Málaga	Andalucía	España
PARO REGISTRADO							
TOTAL PARO	OCTUBRE	179.272	912.817	4.085.976	8,61%	8,10%	7,29%
PARO EXTRANJEROS	OCTUBRE	23.670	73.740	593.066	11,18%	16,32%	12,06%
PARO MASCULINO	OCTUBRE	91.402	449.453	2.016.471	7,36%	7,44%	5,88%
PARO FEMENINO	OCTUBRE	87.870	463.364	2.069.505	9,93%	8,75%	8,70%
PARO <25	OCTUBRE	18.693	104.592	459.245	13,76%	12,93%	-0,48%
PARO >=25	OCTUBRE	160.579	808.225	3.626.731	8,04%	7,51%	8,36%
PARO SECTORES							
PARO AGRICULTURA	OCTUBRE	2.785	47.392	131.259	18,92%	13,81%	22,36%
PARO INDUSTRIA	OCTUBRE	11.621	78.543	487.185	4,42%	2,11%	-1,40%
PARO CONSTRUCCION	OCTUBRE	41.884	190.371	724.860	1,33%	1,60%	1,11%
PARO SERVICIOS	OCTUBRE	100.290	470.633	2.386.591	5,63%	5,20%	8,35%
PARO S.A	OCTUBRE	22.692	125.878	356.081	48,18%	38,18%	23,85%
CONTRATOS ACUMULADOS HASTA MES							
TOTAL CONTRATOS	OCTUBRE	442.911	2.896.469	11.969.853	2,13%	1,91%	2,48%
INDEFINIDOS	OCTUBRE	28.573	120.320	1.026.912	-8,65%	-8,08%	-8,24%
TEMPORALES	OCTUBRE	414.338	2.776.149	10.942.941	2,97%	15,07%	3,62%

Fuente: Ministerio de Trabajo e Inmigración.



SEGURIDAD SOCIAL

	Periodo	Málaga	Andalucía	España	Variación interanual (%)		
					Málaga	Andalucía	España
AFILIADOS	OCTUBRE	528.931	2.870.060	17.666.149	-0,75%	-0,99%	-1,36%
REGIMENES							
REGIMEN GENERAL	OCTUBRE	387.245	1.880.650	13.355.566	-0,94%	-1,46%	-1,38%
REGIMEN DE AUTONOMO	OCTUBRE	93.934	469.899	3.117.468	-1,64%	-1,37%	-2,05%
REGIMEN AGRARIO	OCTUBRE	37.555	479.335	829.604	1,58%	1,30%	0,82%
REGIMEN DEL MAR	OCTUBRE	1.225	8.500	64.728	-2,52%	-5,53%	-2,52%
REGIMEN DEL HOGAR	OCTUBRE	8.972	31.560	292.304	8,65%	-0,07%	1,53%

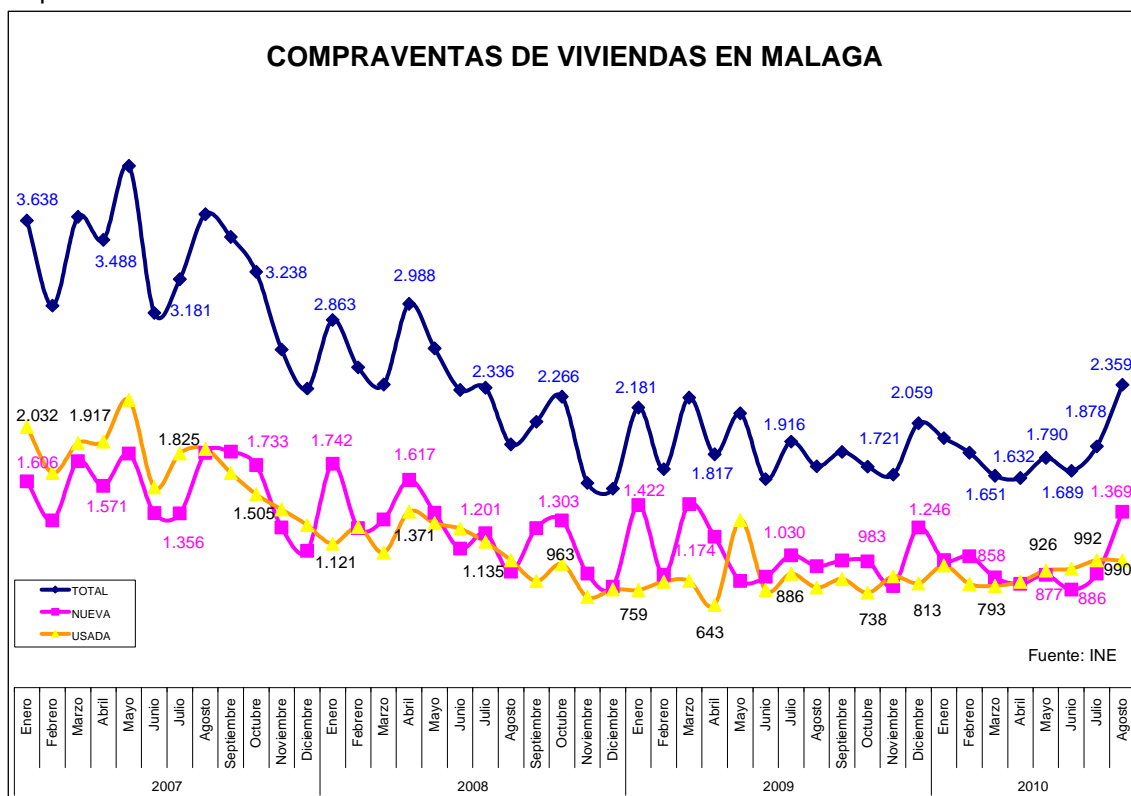
Fuente: Ministerio de Trabajo e Inmigración

CONSTRUCCIÓN Y VIVIENDA

	Periodo	Málaga	Andalucía	España	Variación interanual (%)		
					Málaga	Andalucía	España
LICITACIÓN OFICIAL TOTAL (Miles de euros)	Datos acumulados a Agosto.	449.848	2.105.437	19.278.181	-37,15%	-54,25%	-29,93%
VIVIENDAS INICIADAS	2º Tr-10	1.333	5.409	33.644	8,82%	-32,92%	-18,41%
VIVIENDAS VISADAS	2º Tr-10	254	4.065	25.178	-60,86%	3,12%	-14,67%
COMPRAVENTA DE VIVIENDAS	2º Tr-10	5.111	20.710	109.410	-8,34%	-2,30%	10,96%
PRECIO DEL M² DE VIVIENDA LIBRE	3º Tr-10	1.874,40 €	1.561,30 €	1.832,00 €	-5,23%	-4,49%	-3,72%

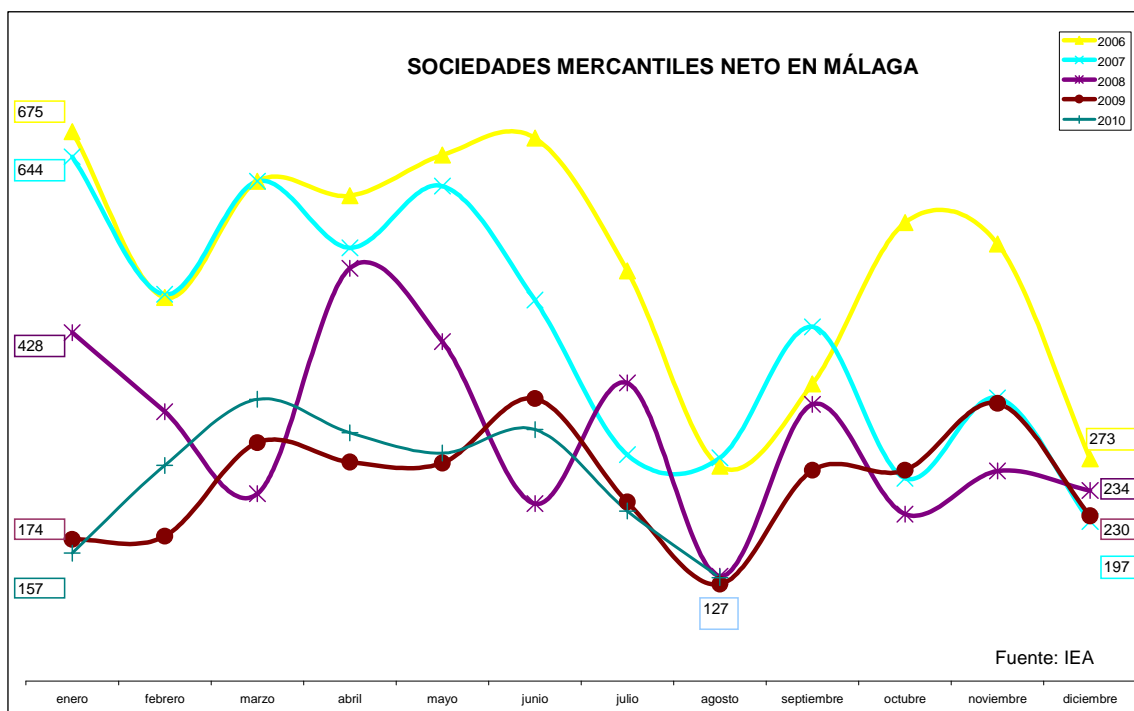
PRECIO DEL M ² DE SUELO URBANO	2º Tr-10	318,67 €	210,52 €	210,72 €	-10,08%	-15,79%	-14,89%
NUMERO DE VIVIENDAS HIPOTECADAS	2º Tr-10	5.551	27.604	161.240	-15,63%	-5,89%	-4,97%
CAPITAL HIPOTECADO (miles de euros)	2º Tr-10	710.984	2.807.455	18.749.081	-10,83%	-10,45%	-6,55%
			Media Mensual	Variacion Anual			
EURIBOR	OCTUBRE	1,495			0,252		

Fuente: Asociación de Empresas Constructoras de Ámbito Nacional. Ministerio de la Vivienda. Empresas asociadas a OFICEMEN. Instituto Nacional de Estadística, Colegios de Arquitectos de España.



ACTIVIDAD EMPRESARIAL

	Periodo				Variación interanual (%)		
		Málaga	Andalucía	España	Málaga	Andalucía	España
EFFECTOS DE COMERCIO IMPAGADOS. Importe en euros(acumulado hasta mes)	Agosto 2010	60.776.118	626.522.252	5.052.719.032	-68,83%	-55,48%	-52,31%
SOCIEDADES MERCANTILES CONSTITUIDAS.(acumulados hasta mes)	Agosto 2010	2.499	8.884	56.391	3,01%	1,68%	6,00%
SOCIEDADES MERCANTILES DISUELTAS.(acumulados hasta mes)	Agosto 2010	501	1.846	12.221	-10,22%	2,96%	9,08%
SOCIEDADES MERCANTILES NETO.(acumulados hasta mes)	Agosto 2010	1.998	7.038	44.170	6,96%	1,35%	5,18%



Fuente: Instituto Nacional de Estadística. Instituto de Estadística de Andalucía.

PRECIOS

	Periodo	Málaga	Andalucía	España	Variación interanual		
					Málaga	Andalucía	España
ÍNDICE DE PRECIOS DE CONSUMO. ÍNDICE GENERAL	SEPTIEMBRE 2010	108,4	108,5	108,7	2,3	2,2	2,1

Fuente: Instituto de Estadística de Andalucía

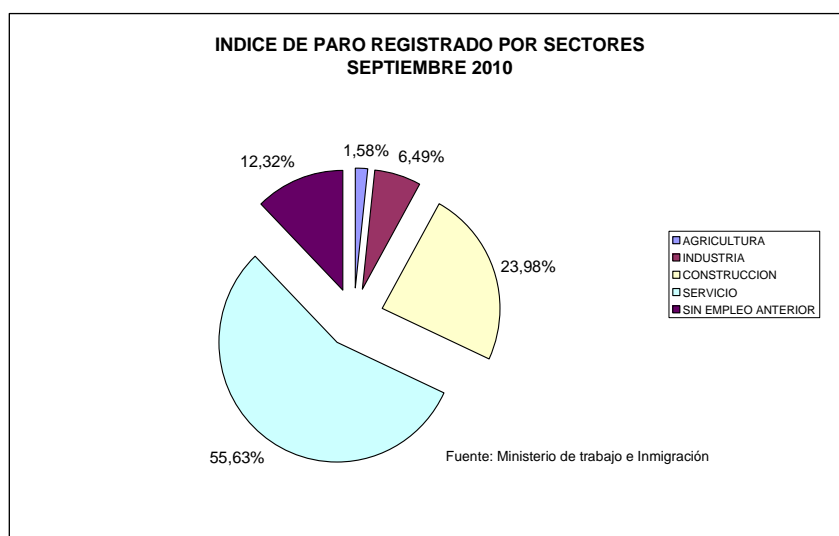
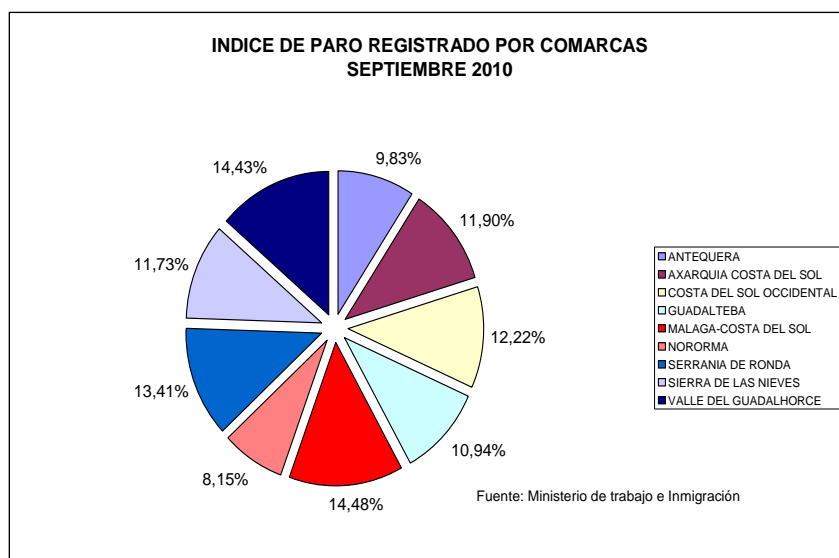
COMERCIO

	Periodo	Málaga	Andalucía	España	Variación interanual (%)		
					Málaga	Andalucía	España
EXPOTACIONES (miles de euros)	IT 10	298.778	4.253.996	42.730523	29,6%	23,4%	14,8%
IMPORTACIONES (miles de euros)	IT 10	315.969	5.290.712	55.094.214	3,5%	24,9%	7,5%
MATRICULACIÓN DE TURISMOS	IIT 10	8.923	40.465	322.522	54,4%	52,7%	56,8%
GRADO DE OCUPACIÓN EN ESTABLECIMIENTOS HOTELEROS (%)	IIT 10	52,0%	45,8%	50,5%	-0,2%	-0,6%	1,2%
GASTO MEDIO DIARIO POR TURISTA (Euros)	IIT 10	44,00	62,30		-11,9%	2,3%	
INDICE BRENT	OCTUBRE		83,02			9,22%	
INDICADOR CONFIANZA DEL CONSUMIDOR	OCTUBRE		67,1			-2,1 PUNTOS	
INDC.SIT. ACTUAL	OCTUBRE		44,4			2,4 PUNTOS	
INDC. EXPECTATIVAS	OCTUBRE		89,8			-6,6 PUNTOS	

Fuente: Ministerio de Industria, Turismo y Comercio. Instituto de Estadística de Andalucía, Instituto de Crédito Oficial.

PARO COMARCAL POR SECTORES

SEPTIEMBRE 2010		PARO REGISTRADO POR SECTORES					INDICE DE PARO REGISTRADO POR SECTORES				
MUNICIPIOS	PARO REGISTRADO	AGRICULT	INDUSTRI	CONSTRU	SERVICIO	Sin Empleo Anterior	AGRICULT	INDUSTRI	CONSTRU	SERVICIO	Sin Empleo Anterior
ANTEQUERA	5.371	310	654	1.408	2.599	400	5,77%	12,18%	26,21%	48,39%	7,45%
AXARQUIA COSTA DEL SOL	20.296	452	1.092	6.161	10.354	2.237	2,23%	5,38%	30,36%	51,01%	11,02%
COSTA DEL SOL OCCIDENTAL	50.488	478	2.030	11.256	31.486	5.238	0,95%	4,02%	22,29%	62,36%	10,37%
GUADALTEBA	2.415	301	204	657	1.016	237	12,46%	8,45%	27,20%	42,07%	9,81%
MÁLAGA COSTA DEL SOL	69.264	554	5.010	13.895	39.697	10.108	0,80%	7,23%	20,06%	57,31%	14,59%
NORORMA	2.066	196	188	632	872	178	9,49%	9,10%	30,59%	42,21%	8,62%
SERRANIA DE RONDA	6.351	166	565	1.560	3.100	960	2,61%	8,90%	24,56%	48,81%	15,12%
SIERRA DE LAS NIEVES	2.180	75	185	756	922	242	3,44%	8,49%	34,68%	42,29%	11,10%
VALLE DEL GUADALHORCE	15.460	222	1.349	5.371	6.690	1.828	1,44%	8,73%	34,74%	43,27%	11,82%



DISTRIBUCIÓN EMPRESARIAL

PESO EMPRESARIAL DE MALAGA CON RESPECTO A ANDALUCIA Y ESPAÑA

	2003		2005		2006		2008		2009	
	EMPRESAS	%	EMPRESAS	%	EMPRESAS	%	EMPRESAS	%	EMPRESAS	%
MALAGA	96.587		108.713		114.547		113.362		110.291	
ANDALUCIA	441.623	21,87%	486.674	22,34%	511.728	22,38%	510.072	22,22%	498.579	22,12%
ESPAÑA	2.942.583	3,28%	3.174.393	3,42%	3.336.657	3,43%	3.355.830	3,38%	3.291.263	3,35%

Fuente: INE.

EMPRESAS: Numero de empresas en dicho periodo.

% : Porcentaje de empresas Malagueñas respecto a Andalucía y España.

EMPRESAS DE MALAGA RESPECTO A SU CONDICION JURIDICA

MALAGA	TOTAL	S.A.	S.R.L	SOCIEDA DES COLECTI VAS	SOCIEDA DES COMAND ATARIAS	COMUNIDA DES DE BIENES	SOCIEDAD ES COOPERAT IVAS	ASOCI ACION ES	ORGANIS MOS AUTONOS	PERSON AS FISICAS
2003	96.587	2.637	29.559	9	7	738	740	4.952	167	57.778
2004	102.382	2.641	34.026	9	5	802	814	5.441	164	58.480
2005	108.713	2.598	38.132	8	6	856	845	6.071	161	60.036
2006	114.547	2.483	41.000	8	6	798	810	6.470	165	62.807
2007	116.683	2.354	43.211	8	5	802	790	6.672	175	62.666
2008	113.362	2.193	42.156	7	10	884	748	6.561	172	60.631
2009	110.291	2.081	40.567	7	9	927	675	6.383	160	59.482
VAR 03-09	13.704	-556	11.008	-2	2	189	-65	1.431	-7	1.704
Porc. Var.	14,19%	-21,08%	37,24%	-22,22%	28,57%	25,61%	-8,78%	28,90%	-4,19%	2,95%

Fuente: INE.

INDICE DE CRECIMIENTO EMPRESARIAL

	2003		2005		2006		2008		2009	
	EMPRESAS	%	EMPRESAS	%	EMPRESAS	%	EMPRESAS	%	EMPRESAS	%
MALAGA	96.587	9,44%	108.713	6,18%	114.547	5,37%	113.362	-2,85%	110.291	2,71%
ANDALUCIA	441.623	5,90%	486.674	4,85%	511.728	5,15%	510.072	-2,44%	498.579	2,25%
ESPAÑA	2.942.583	4,60%	3.174.393	3,60%	3.336.657	5,11%	3.355.830	-1,94%	3.291.263	1,92%

Fuente: INE.

SALDO MIGRATORIO DE LA PROVINCIA DE MÁLAGA

	INMIGRACION						EMIGRACION						SALDO MIGRATORIO	
	INTERIOR		EXTERIOR		TOTAL		INTERIOR		EXTERIOR		TOTAL			
2002	38.968		24.667		63.635		32.688		1.173		33.861		29.774	
2003	45.082	15,69%	25.740	4,35%	70.822	11,29%	38.050	16,40%	842	-28,22%	38.892	14,86%	31.930	7,24%
2004	50.248	11,46%	33.488	30,10%	83.736	18,23%	41.601	9,33%	1.200	42,52%	42.801	10,05%	40.935	28,20%
2005	48.037	-4,40%	32.793	-2,08%	80.830	-3,47%	42.482	2,12%	1.658	38,17%	44.140	3,13%	36.690	-10,37%
2006	55.527	15,59%	32.486	-0,94%	88.013	8,89%	50.183	18,13%	3.255	96,32%	53.438	21,07%	34.575	-5,76%
2007	59.580	7,30%	34.861	7,31%	94.441	7,30%	54.972	9,54%	8.844	171,71%	63.816	19,42%	30.625	-11,42%
2008	53.890	-9,55%	28.347	-18,69%	82.237	-12,92%	52.057	-5,30%	5.260	-40,52%	57.317	-10,18%	24.920	-18,63%
2009	53.774	-0,22%	20.641	-27,18%	74.415	-9,51%	52.009	-0,09%	11.083	110,70%	63.092	10,08%	11.323	-54,56%
SALDO	20.612	52,89%	10.194	41,33%	18.602	29,23%	22.284	68,17%	7.671	653,96%	23.456	69,27%	-4.854	-16,30%

Fuente: INE.ESTADISTICA DE VARIACIONES RESIDENCIALES